

RESTAURATION D'HABITATS POUR LA TORTUE D'HERMANN

Une connaissance
des enjeux pour
une meilleure prise
en compte de la
biodiversité



Une
reconstitution
d'écosystèmes
qui favorise la
biodiversité



Des suivis
scientifiques
pour une
amélioration des
connaissances et
des pratiques



Une promotion
pédagogique
de la
biodiversité



Les carrières
s'intègrent
dans la Trame
Verte et Bleue !

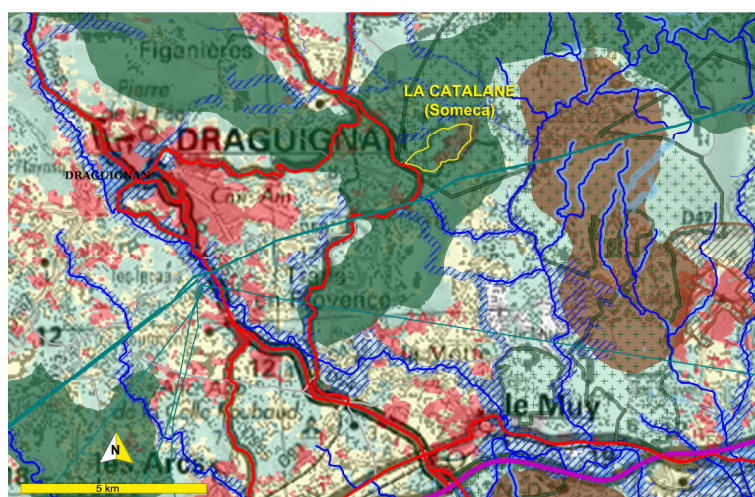


Someca participe à la préservation de la tortue d'Hermann, espèce fortement menacée et endémique au département du Var. En effet, l'une des principales causes de disparition de cette espèce est la fermeture de son habitat. Cette prise de conscience a engagé Someca à oeuvrer sur une zone de 170 ha afin de recréer et restaurer un habitat favorable à cette espèce. Grâce aux techniques de génie écologique, une mosaïque de milieu sera reconstituée permettant sa pérennité avec le maintien de l'activité agro-pastorale.

INSERTION DANS LA TRAME VERTE ET BLEUE

Le contexte biogéographique du site est mésoméditerranéen (série méditerranéenne du Chêne vert). L'environnement proche de la carrière est dominé par la pinède de Pin d'Alep. Cette dynamique forte est liée aux incendies et au retrait du pastoralisme ayant pour conséquence une fermeture générale des milieux. Les milieux ouverts sont rares et les pelouses sont relictuelles. Le génie écologique mis en œuvre par SOMECA vise à restaurer l'habitat de la tortue d'Hermann dans les milieux naturels et réaménagés pour créer une mosaïque de milieux, véritable « réservoir à biodiversité ».

Carrière dans un réservoir de biodiversité
Sous- trame « milieux forestiers »



TRAME VERTE

Sous-trame milieux ouverts et xériques
Réservoir Corridor

Sous-trame milieux semi-ouverts
Réservoir Corridor

Sous-trame milieux forestiers
Réservoir Corridor

TRAME BLEUE

Sous-trame « zones humides »
Réservoir

Sous-trame « eaux courantes »
Réservoir Espace de fonctionnalité cours d'eau

AUTRES RESERVOIRS

Réservoir issus de zonages (cœurs de parcs, ...)



LES ENJEUX

Le site est localisé dans un cadre riche en biodiversité : à proximité deux ZNIEFF de type 1 (Vallée de l'Endre et ses affluents / massif de la Colle-Rouet et de Malvoisin), à l'intérieur d'une SIC « Forêt de Palayson-Bois du Rouet et d'une ZPS « Colle du Rouet ».

La tortue d'Hermann fait partie de l'Annexe 2 de la Convention de Washington, de l'Annexe A de la Réglementation Européenne et dans l'Annexe I des deux Arrêtés Ministériels du 10 août 2004. Cette tortue est considérée comme étant en voie d'extinction en France et fait l'objet d'un Plan de restauration national. Les menaces à l'origine de la disparition de l'espèce portent à la fois sur son habitat et sur les individus qui composent les quelques populations sauvages relictuelles. Présente uniquement en métropole dans Var, les causes principales de sa disparition sont : la fragmentation de son habitat, la fermeture du milieu, la prédation, les incendies, les écrasements et blessures par engins....

La restauration, la conservation d'habitats et l'élaboration de cahier des charges pour cette espèce est donc un enjeu prioritaire au niveau national.



Prairie restaurée dans le cadre du réaménagement



Espèces observées : exemples



LES ACTIONS EN FAVEUR DE LA BIODIVERSITE

- **Suivi écologique** du site depuis 2002 réalisé par ECOMED sur la zone réaménagée et les alentours de la carrière.
- **Restauration d'habitats en faveur de la tortue d'Hermann** (170 ha). Débroussaillage manuel si nécessaire et mesures agro pastorales ; protocole expérimental avec suivi scientifique.
- **Suivi de la dynamique** de population de tortue sur une zone anciennement incendiée.
- **Mise en défens de prairies substépiques**, cahier des charge et encadrement de chantier par un écologue.
- **Transplantation de plants d'Aristoloches et de Badasse**, plantes hotes de deux papillons protégés (Proserpine et zygène cendré) afin de renforcer leurs populations. Protocole scientifique en partenariat avec le conservatoire botanique et ECOMED.
- **Création de divers habitats** sur la zone réaménagée en faveur de la biodiversité : mare temporaire pour batraciens (pélodyte ponctué), milieu ouvert pour les reptiles avec alternance de mosaïque de milieux (Tortue Hermann...), création d'habitats spécifiques pour reptiles (lézard ocellé...) par la mise en place de blocs de roche.
- Mise en place de **ruches**
- Acquisition en interne de la compétence par le recrutement d'un **Ecologue**

REPERES

- *Type de carrière : Roche massive calcaire*
- *En activité depuis 1981*
- *Exploitant : SOMECA*
- *Production autorisée : 1 250 000 tonnes / an*
- *Surface autorisée : 124 ha*
- *Charte Environnement des Industries de carrières : Niveau 4 / 4*
- *Certification ISO 14001*

