

FAVORISER LES HABITATS POUR LEZARD OCELLE

*Une connaissance
des enjeux pour
une meilleure prise
en compte de la
biodiversité*



*Une
reconstitution
d'écosystèmes
qui favorise la
biodiversité*



*Des suivis
scientifiques
pour une
amélioration des
connaissances et
des pratiques*



*Une promotion
pédagogique
de la
biodiversité*



*Les carrières
s'intègrent
dans la Trame
Verte et Bleue !*



La carrière se situe à proximité d'une zone dans laquelle a été identifié un noyau de population de Lézard ocellé. Dans le cadre de ses réaménagements, la Someca crée des habitats pour le Lézard ocellé, contribuant ainsi à la préservation de cette espèce fortement menacée, qui fait l'objet d'un Plan National de Restauration.

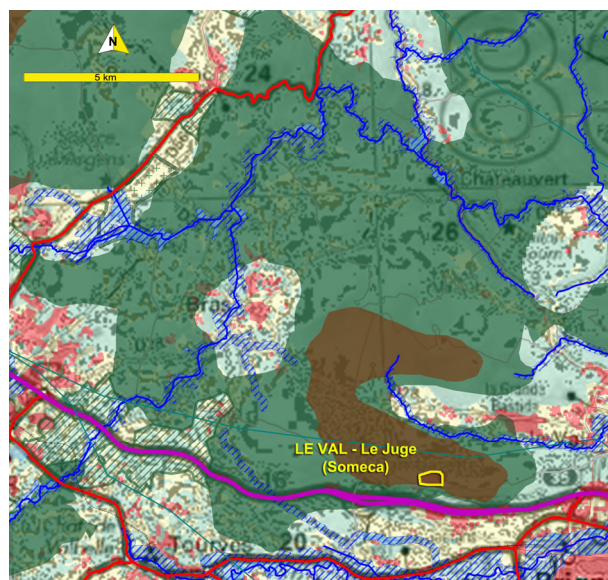
INSERTION DANS LA TRAME VERTE ET BLEUE

Le contexte biogéographique du site est mésoméditerranéen.

Les alentours immédiats de la carrière sont caractérisés par des zones forestières au nord (série du chêne pubescent) et des zones xérophiles au sud (garrigue et blocs roche), constituant ainsi une mosaïque de milieux favorable à de nombreuses espèces.

Le site s'insère dans les limites du futur Parc Naturel Régional en cours de constitution (PNR Sainte Baume).

Par le biais de son réaménagement, la carrière favorise la richesse du réservoir de biodiversité auquel elle appartient.



TRAME VERTE

Sous-trame milieux ouverts et xériques
Réservoir Corridor

Sous-trame milieux semi-ouverts
Réservoir Corridor

Sous-trame milieux forestiers
Réservoir Corridor

TRAME BLEUE

Sous-trame « zones humides »
Réservoir

Sous-trame « eaux courantes »
Réservoir Espace de fonctionnalité cours d'eau

AUTRES RESERVOIRS

Réservoir issus de zonages (cœurs de parcs, ...)

LES ENJEUX

Le Lézard ocellé est considéré comme le plus grand lézard d'Europe. Il vit dans les pelouses sèches et milieux ouverts légèrement embroussaillés, habitats typiques du milieu méditerranéen dans le Sud-Ouest de l'Europe.

À l'instar de nombreux lézards, il reste inféodé aux milieux ensoleillés.

Il est en forte régression ces dernières années sur les territoires français et européen.

Le Lézard ocellé fait, en effet partie, des sept espèces de reptiles menacées d'extinction en France, sur les 37 répertoriées en 2009.

Le déclin des populations françaises en particulier, mis en évidence grâce aux différentes études menées, justifie la mise en place de mesures de conservation et l'élaboration d'un Plan National d'Actions (PNA) dédié au Lézard ocellé en cours sur la période 2011-2015.

Création de milieux dans le cadre du réaménagement



Lézard ocellé

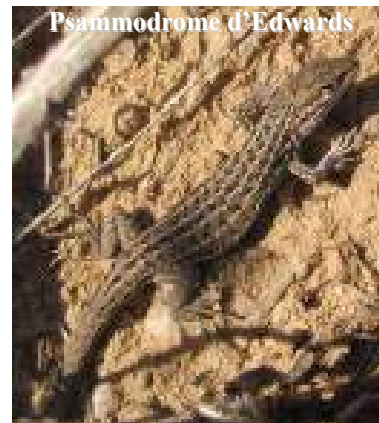


LES ACTIONS EN FAVEUR DE LA BIODIVERSITE

- **Suivi écologique** du site depuis 2001 réalisé par Ecomed sur la zone réaménagée et les alentours de la carrière.
- **Plantation d'espèces végétales endémiques** sur les talus paysagers et zones réaménagées.
- **Etude de la recolonisation floristique** des talus paysagers par Ecomed.
- Mise en place de **ruches**.
- **Création d'habitats reptiles** en faveur principalement du Lézard ocellé.
- Acquisition en interne de la compétence par le recrutement d'une **Ecologue**.



Echantillon d'espèces observées



REPERES

- *Type de carrière : roche massive (calcaire)*
- *En activité depuis 1990*
- *Exploitant : SOMECA*
- *Production autorisée : 500 000 tonnes / an*
- *Surface autorisée : 23 ha*
- *Charte Environnement des industries de carrières : Niveau 4 / 4*

SOMECA